

**WIMA**  
VERFAHRENSTECHNIK GmbH



Polyurethan System Lösungen

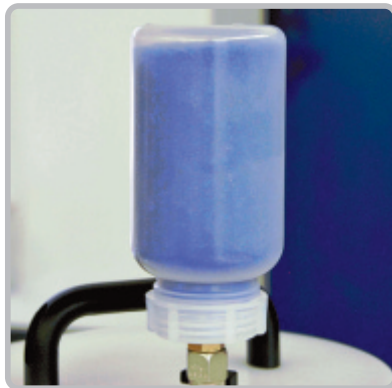
## Dosieranlage für die Polyurethanverarbeitung

Unsere kleine und leicht bedienbare Dosieranlage wurde speziell für die baustellengerechte Verarbeitung von Polyurethansystemen konzipiert. Entscheidende Vorteile in der Handhabung sorgen für ideale Verarbeitung. Die Materialzufuhr erfolgt drucklos aus den PE-Behältern oder über Schläuche direkt aus den Komponenten-Fässern.

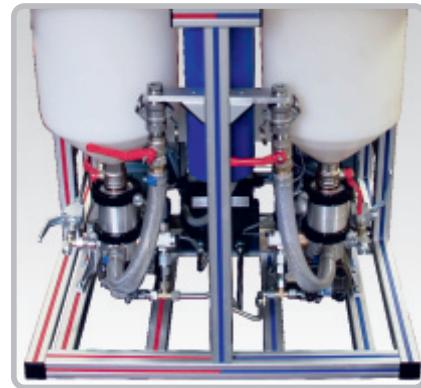
Die Komponenten werden mittels Statikmischer zwangsvermischt und auf Knopfdruck versprüht. Durch Veränderung des Sprühdruks kann man die Partikeldichte, Partikelgröße und den Sprühnebel den Vor-Ort-Gegebenheiten anpassen. Die beiden 40-Liter-PE-Behälter können zur Materialfüllung einfach geöffnet, und bei Materialwechsel oder Reinigung schnell gelöst und getauscht werden. Die technischen Daten finden Sie auf der Rückseite.

- Ideal für Vor-Ort-Verarbeitung
- Einfache Handhabung
- Direkte Materialzufuhr möglich
- Schnelle Materialwechsel
- Einfache Materialeinstellung
- Anlagenparameter speicherbar

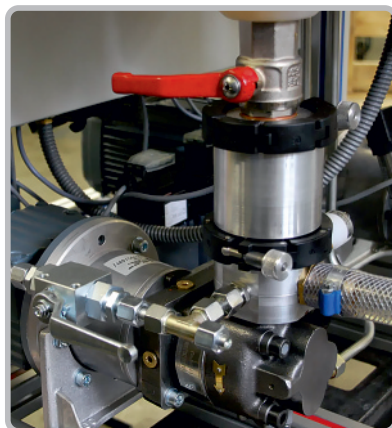
AUSSTATTUNG UND OPTIONEN



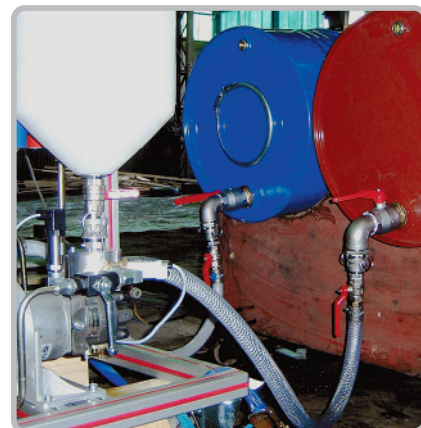
Nachströmende Luft wird durch Silikagel-Granulat getrocknet



Optionale Schlauchanschlüsse mit Kugelhahn und Schnellverschluss



Intelligente Konstruktion erlaubt Befüllung während der Produktion

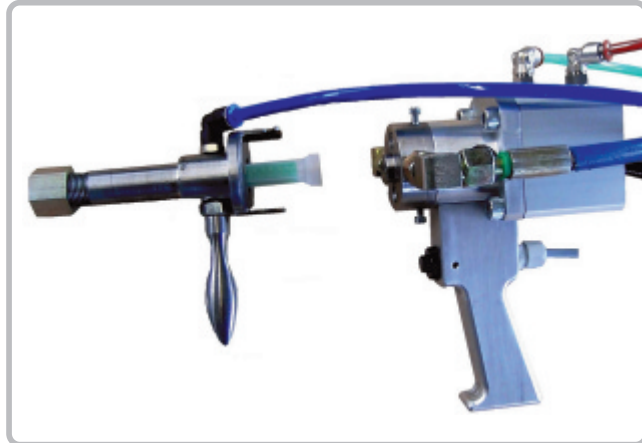


Anschluss von Komponentenfässern, Schlauchsystem inkl. Überwachung

## Hochqualitative Spritzpistole

Unsere robuste Pistole erfüllt seit Jahren die harten Anforderungen im Baustelleneinsatz. Der wartungsarme Aufbau ohne Dichtungen an den bündig schließenden Komponentenventilen gewährleistet hohe Standzeiten ohne Wartung.

Die Kombination aus elektrischer Betätigung und pneumatischer Öffnung sichert reibungslosen Betrieb.

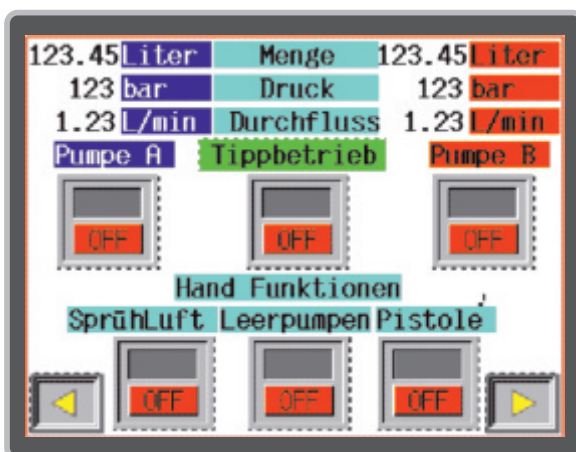


## Bedienung und Messen

### Digitale Bedienung

Die computergesteuerte Bedienung hat viele Vorteile. Anzeige aller Parameter, einfache Bedienung und die Speicherung der Parameter sind nur einige Vorteile.

Durch die Speichermöglichkeit auf einem USB-Stick sind alle Einstellungen direkt reproduzierbar und am Computer auswertbar, was eine kosteneffiziente Materialnutzungsanalyse gewährleistet.



## Technische Daten

### PSL 2K-40

Abmessungen:	760 x 1400 x 860 mm
Gewicht:	ca. 250 kg
Behälter:	2x 40 Liter
Schlauchpaket:	25 - 50 Meter
Mischpistole:	wartungsfrei
Mischungsverhältnis:	100:20 / 20:100
Dosierpumpen:	150 bar
Förderleistung:	bis 7L/min
Anschlussleistung:	6 kW
Druckluft:	6 bar - 300L/min
Temperaturregelung:	bis max. 70°C



## Kontakt



WIMA Verfahrenstechnik GmbH  
Lange Göhren 9  
D-39171 Sülzetal  
Tel. +49 (0) 39205 451 330  
Fax. +49 (0) 39205 451 339  
[www.wima-verfahrenstechnik.de](http://www.wima-verfahrenstechnik.de)  
[info@wima-verfahrenstechnik.de](mailto:info@wima-verfahrenstechnik.de)

